



FRESE A LAMARE

in Trazione dal Ø 12 al Ø 125 in HSS

GRUPPO 6-9-14-20-30-40

Frese a lamare a 3 tagli in trazione in HSS HRC 63 dal Ø 12 al Ø 125.

Possono essere montate su tutti gli alberi guida per lamare Polledri nell'ambito dello stesso gruppo.

Sono muniti di un aggancio a baionetta che facilita e rende rapidissima l'operazione di bloccaggio dell'utensile, con conseguente risparmio di tempo.

L'uso di un buon lubrificante aumenta sensibilmente il rendimento e la velocità di taglio con conseguente maggiore durata dell'utensile.

Possibilità, con gruppi 14-20-30-40, di essere impiegate per lamature in spinta.

CUTTERS TO BACK SPOTFACING

Cutters to back spoffacing with 3 flutes HSS

GROUP 6-9-14-20-30-40

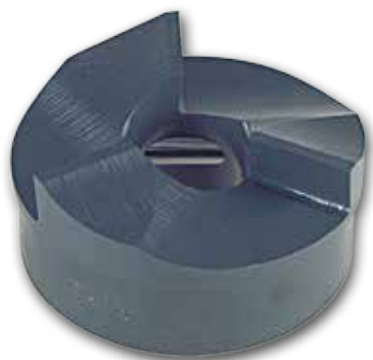
Cutters to back spoffacing with 3 flutes in HSS hardness 63 HRC from Ø 12 to Ø 125.

You can fit them on all the Polledri arbors in the same group.

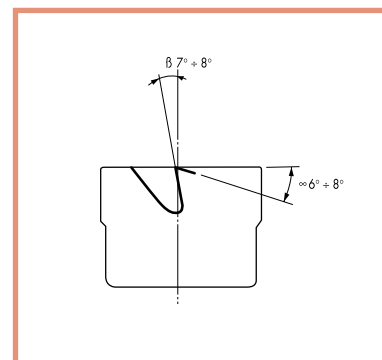
You can fit them on the arbors quickly with the special quick change bayonet system.

Using a good soluble oil you can increase the speed with an increase of the tool life.

With groups 14-20-30-40, it's possible to use the tools for forward spotfacing operations.



RIAFFILATURA



MATERIALI LAVORABILI SUITABLE MATERIAL	LUBRIFICANTE LUBRICANT	VELOCITA / SPEED	AVANZAMENTO / FEED
		m/min.	mm/giro mm/revs
Acciaio R.42 / Steel R.42	Olio Solubile / Soluble Oil	18 ÷ 27	0,1 ÷ 0,4
Acciaio R.60 / Steel R.60	Olio Solubile / Soluble Oil	13 ÷ 25	0,1 ÷ 0,3
Acciaio R.100 / Steel R.100	Olio Solubile / Soluble Oil	8 ÷ 16	0,05 ÷ 0,2
Acciaio Inox / Stainless Steel	Olio Solubile / Soluble Oil	10 ÷ 20	0,1 ÷ 0,3
Acciaio Fuso R.80 / Cast Steel R.80	Olio Solubile / Soluble Oil	11 ÷ 18	0,05 ÷ 0,3
Acciaio Ric. / Annealed Steel 200HB	A secco / Dry	20 ÷ 30	0,1 ÷ 0,2
Ottone / Brass	A secco o Olio Solubile / Dry or Soluble Oil	40 ÷ 80	0,1 ÷ 0,4